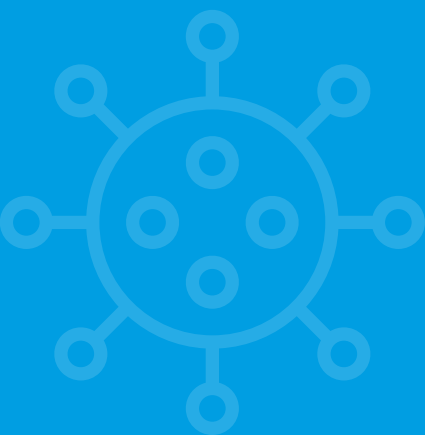


ПРИБЫТИЕ К МЕСТУ РАБОТЫ

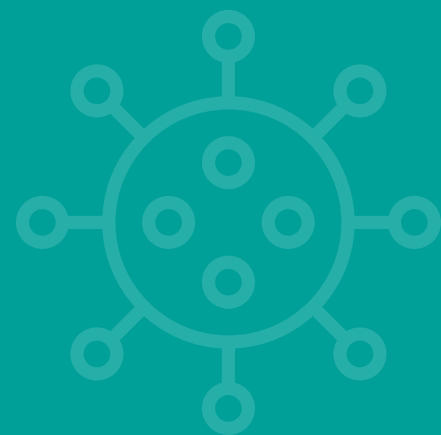
ПОРЯДОК
ДЕЙСТВИЙ РАБОТНИКА
МЕЖРЕГИОНАЛЬНОЙ ВАХТЫ



ЗА 25* КАЛЕНДАРНЫХ ДНЕЙ ДО ДАТЫ НАЧАЛА ВАХТЫ ПО ГРАФИКУ

1. Обратитесь на горячую линию Общества по телефону 8 (3494) 96-99-48 для определения возможного места и времени тестирования на КВИ по направлению Общества.
2. Если Общество не сможет организовать для Вас тестирование по месту жительства, Вам необходимо самостоятельно найти медицинскую организацию, в которой Вы будете сдавать анализы на КВИ. Сообщите руководителю о Вашем выборе – город и наименование медицинской организации.
3. Ознакомьтесь с Регламентом по организации пунктов временного пребывания (ПВП) вахтового персонала ООО «Газпром добыча Ямбург» (*приложение 4*) и заполните информированное согласие на самоизоляцию (*приложение 5*), направьте скан-копии руководителю.
4. Уточните у руководителя, в каком пункте временного пребывания Вы будете проходить карантин, а также время и дату прибытия в ПВП.
5. Подготовьтесь к карантину в ПВП.

*** для городов вахтования Москва и Уфа,
для Тюмени срок прежний – за 23 дня**



ЗА 19* КАЛЕНДАРНЫХ ДНЕЙ ДО ДАТЫ НАЧАЛА ВАХТЫ ПО ГРАФИКУ СДАЙТЕ АНАЛИЗ НА КВИ

- Если результат отрицательный,
Вам необходимо с соблюдением необходимых мер безопасности прибыть в ПВП в дату, определенную для Вас руководителем.
- Если результат положительный
либо Вы являетесь контактным лицом с больным КВИ,
Вам необходимо предупредить непосредственного
руководителя и далее следовать предписанию
Роспотребнадзора, определяющему порядок
допуска к работе. Телефон: 8 (800) 100-03-12.
- Если Вы по какой-либо причине не можете пройти
предварительное тестирование, необходимо продлить период
межвахтового отдыха либо оформить отпуск до отмены
обязательного карантина вахтового персонала.

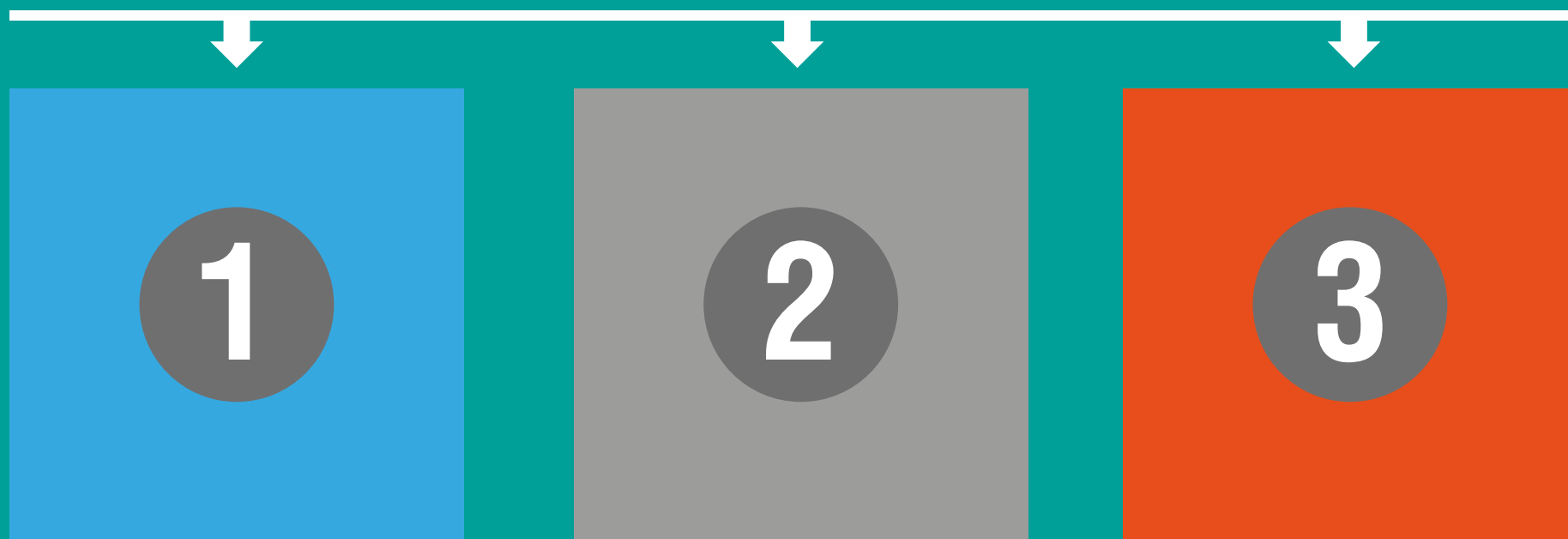
* для городов вахтования Москва и Уфа,
для Тюмени срок прежний – за 16 дней



В ТЕЧЕНИЕ 14 ДНЕЙ В ПВП

1. Соблюдайте требования к карантину
(см. Регламент по организации работы ПВП).
2. Следуйте указаниям старшего группы в ПВП,
указаниям медицинских работников, а также работников
филиала «Служба корпоративной защиты».
3. Измеряйте дважды в день температуру тела,
сообщайте данные старшему группы
либо медицинскому работнику.

В СЛУЧАЕ ЕСЛИ...






1

ЕСЛИ ВО ВРЕМЯ КАРАНТИНА СИМПТОМЫ ОРВИ У ВАС ОТСУТСТВУЮТ,

**на 12 день самоизоляции
пройдите тестирование на КВИ.**


- **Если результат отрицательный,**
в составе группы следуйте
к месту работы.
 - **Если результат положительный,**
следуйте предписанию
Роспотребнадзора, определяющему
порядок лечения, дату
и условия допуска к работе.
- 



2

ЕСЛИ В ПЕРИОД КАРАНТИНА У ВАС ПОЯВИЛИСЬ СИМПТОМЫ ОРВИ,

Вас направят
в ближайшее медицинское
учреждение в пункте сбора для
получения медицинской помощи
и проведения тестирования
на КВИ.





3

ЕСЛИ ВЫ НЕ СОБЛЮДАЕТЕ РЕЖИМ САМОИЗОЛЯЦИИ,

карантин продлевается
на 14 дней с даты нарушения.

Оплату расходов за проживание
в ПВП Вы осуществляете
самостоятельно.

